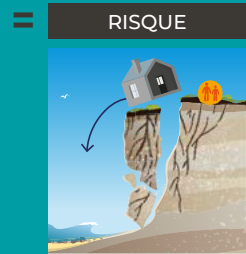
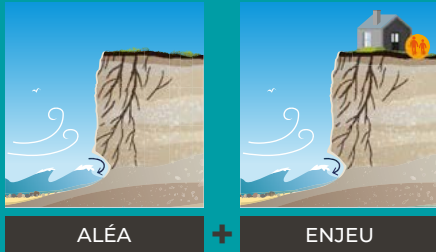


Face au constat, nous agissons



Créé fin 2019, le Syndicat Mixte du Littoral de la Seine-Maritime coordonne l'élaboration de la Stratégie Littoral 76. Il propose des lieux d'échanges et de réflexions à l'ensemble des usagers, décideurs et gestionnaires du littoral sur l'avenir de la Côte d'Albâtre, dans le contexte de l'élévation du niveau de la mer liée au changement climatique.

Notre objectif commun : continuer à habiter et vivre dans cet espace littoral en se préservant au maximum des impacts des submersions, des éboulements et du recul du trait de côte.

Notre littoral doit rester attractif. Ainsi, il est maintenant nécessaire de se fixer collectivement un cap à court, moyen et long terme afin de définir les moyens nécessaires et de passer à l'action pour disposer, demain, d'une bande côtière résiliente.

Alain Bazille,
Président du SML76

Gérard Colin,
Vice-Président du SML76

SYNDICAT MIXTE DU LITTORAL DE LA SEINE-MARITIME



PHASE 2 STRATÉGIE

Des orientations stratégiques construites collectivement

Des panels d'acteurs représentatifs

Les panels engagés dans l'élaboration de la stratégie sont constitués pour 5 secteurs géographiques et répondent à 3 critères : la représentativité, la légitimité et la diversité. Toutes les catégories d'acteurs exposés (élus, acteurs économiques, habitants, agents/experts/institutionnels) sont représentées, ce qui laisse place à des points de vue variés et à de la contradiction.

4 trajectoires opérationnelles

Pour chaque configuration territoriale, les acteurs ont déterminé la situation souhaitée en 2100 et les grandes orientations à prendre pour y parvenir, à court, moyen et long terme. Parmi celles-ci, des mesures de gestion relatives à de la PROTECTION, de l'ADAPTATION, de la RECOMPOSITION ou du LAISSER-FAIRE ont été évoquées. Des pistes d'actions à mettre en place ont également été esquissées.

Lors de la Commission Littoral 76 n°3, les élus des communes, des EPCI et des SBV littoraux ont repris les travaux des panels afin de veiller à une cohérence globale du Havre au Tréport. Une fois les trajectoires et orientations consolidées, elles ont été déclinées localement.



Un diagnostic partagé

Validé lors du comité de pilotage de juin 2023, le diagnostic a permis de mettre en évidence 4 configurations territoriales spécifiques : les hauts de falaise et vailleuses étroites, les vailleuses larges, les basses vallées urbanisées et portuaires ainsi que les basses vallées préservées (de l'urbanisation).



FALAISE



BASSE VALLÉE PRÉSERVÉE



VALLEUSE ÉTROITE

Chacune de ces configurations est exposée à des aléas naturels et compte un certain nombre d'enjeux spécifiques qui permettent de définir le risque. D'ici 2100, ce sont près de 150 habitations qui sont concernées par le risque érosion et plus de 8000 par le risque submersion.

Les fonctionnalités des milieux naturels intégrées

Afin d'identifier les enjeux milieux naturels à intégrer dans le cadre de la Stratégie, le SML76 a animé deux ateliers dédiés. Seront prises en compte dans celle-ci, a minima, les orientations réglementaires du Document Stratégique de Façade et du Schéma Directeur d'Aménagement et de Gestion de l'Eau.

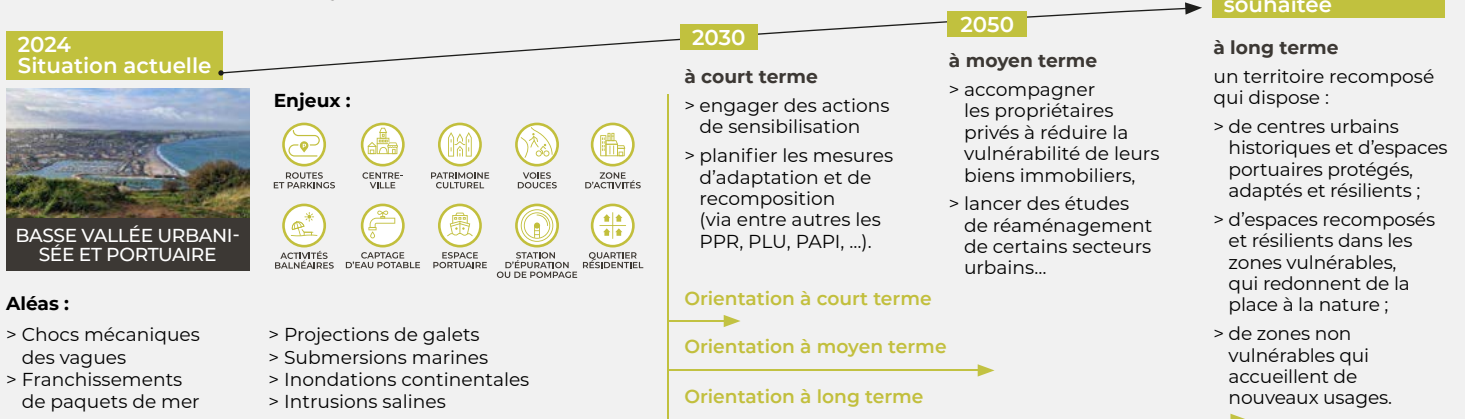


Des acteurs locaux informés et consultés

Entre novembre 2023 et mai 2024, les agents et élus du SML76 sont allés à la rencontre des élus et acteurs économiques du littoral 76. L'occasion de leur présenter les grandes orientations stratégiques envisagées, ainsi que d'échanger sur leur perception et sur les mesures à mettre en œuvre.

Exemple de trajectoire 2024-2100 : les basses vallées urbanisées/portuaires

Le Tréport, Dieppe, Saint-Valery-en-Caux, Fécamp, Etretat, Sainte-Adresse/Le Havre...



PHASE 1 DIAGNOSTIC

Quels aléas ? Quels enjeux ?

Qui fait quoi pour gérer les risques, les milieux et les activités ?

JUIN 2022 > ÉTÉ 2023

PHASE 2 STRATÉGIE

Quelle trajectoire à court, moyen et long termes pour la gestion du trait de côte ?

ÉTÉ 2023 > PRINTEMPS 2024

Cap sur 2100 : un littoral attractif et résilient

TROIS MODES DE GESTION COMPLÉMENTAIRES,
POUR ALLER VERS UN LITTORAL RÉILIENT



PROTEGER
résister, préserver



ADAPTER
absorber, récupérer



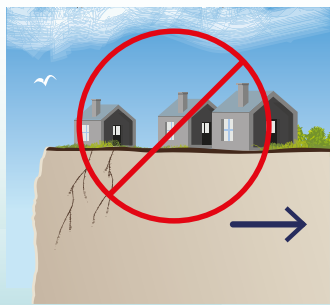
RECOMPOSER
éviter, transformer, déplacer

— — recul du trait de côte

- - - risque de submersion

1

Encadrement de
l'urbanisation et des
usages en haut de falaise



2

Protection contre la submersion
(entretien des ouvrages existants,
renforcement ponctuel et/ou
protection rapprochée localisée)



3

Adaptation du bâti,
des équipements,
des infrastructures



Manche



PHASE 3 ACTIONS

Quelles actions pour atteindre les objectifs
stratégiques et la trajectoire choisie ?

PRINTEMPS 2024 > 2025

MISE EN ŒUVRE
DES ACTIONS

OBJECTIF 2100



PHASE 3 ACTIONS

Vers la phase 3 : élaboration du plan d'actions

Une fois la phase stratégique validée par le comité de pilotage de la démarche, place au travail sur le plan d'actions. En mai et octobre 2024, les panels et experts participent à 10 ateliers de co-construction pour élaborer celui-ci. Organisés par thématiques et secteurs géographiques, ces ateliers se nourrissent notamment des nombreuses initiatives déjà déployées sur le territoire.

Des pistes d'actions réparties en 6 grandes thématiques



COORDONNER, ANIMER, PORTER, ACCOMPAGNER les actions de gestion intégrée du trait de côte, la Stratégie Littoral 76, des Projets Partenariaux d'Aménagement (PPA), un PAPI littoral...



SENSIBILISER via l'organisation de balades, de conférences, d'interventions auprès des scolaires, ou via la conception d'outils...



PLANIFIER en intégrant les orientations dans les documents d'urbanisme, en conduisant des études de faisabilité d'aménagements résilients...



ALERTER, GERER les crises en assurant l'entretien des ouvrages, en réalisant les études de danger des ouvrages de défense contre la mer, en proposant des systèmes de prévision et d'alerte...

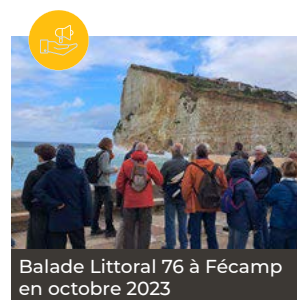


AMELIORER la connaissance du territoire et de sa dynamique d'évolution, en faisant l'acquisition de données ; en mettant en place des dispositifs de suivi ; en réalisant des modélisations...



EXPERIMENTER des solutions de protection rapprochée, des dispositifs amovibles...

Quelques actions portées par le SML76



Ressources



PAPI ARQUES ET SCIE
www.papi-arques-scie.fr



PAPI LE HAVRE - ESTUAIRE - POINTE-DE-CAUX
www.lehavreseinemetropole.fr



PAPI BRESLE-SOMME-AUTHIE
www.cepri.net



Les Programmes d'Actions de Prévention des Inondations (PAPI) sont mis en place sur certains territoires de Seine-Maritime et pourraient l'être pour l'ensemble du littoral seinomarin éventuellement comme outil de déploiement de la Stratégie Littoral 76.

Pour aller plus loin

L'ensemble des éléments (rapports de phase, compte rendu, atlas cartographiques, etc.) sont disponibles sur demande et seront mis à disposition de tous progressivement sur le site internet du SML76 (www.sml76.fr). Le rapport de phase 2 est organisée en deux parties :

1. Les trajectoires de chaque configuration territoriale,
2. Une déclinaison de ces trajectoires par secteur géographique et par site.

Contact :

Julie Favrel
julie.favrel@sml76.fr
07 60 65 55 86
02 35 28 55 52

